

華夏導報

中華民國五十七年十月十日創刊 第七四四號

社址：中國文化學院 辦公室：八八六〇八九
編輯部：八八六一四二轉

(刊校)
•品賣非•

發行所	人行	蕭	：人
社長	鄭	：長	社
編	新	：編	主
行	華	：行	發
發	局	：發	局

夜間部新生訓練

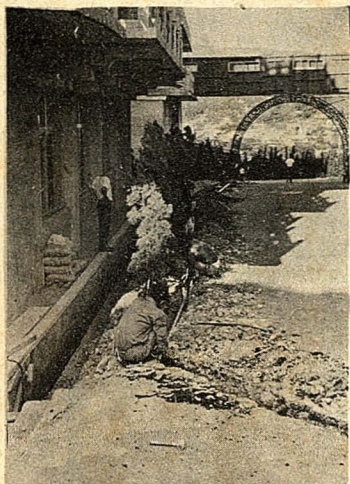
訂九月十七舉行 訓導處將洽專車分批接送

(本報訊)夜間部六十一學年度新生訓練已訂於九月十七日上午八時半在校本部舉行。

訓導處已接洽專車，銀保等八系，為第一梯次，於十七日，乘車地點在中央日報社前之候車站。為便利編組，減少擁擠，將分兩梯次：行管、社工、經濟、家政、新聞、法律、地理、觀光、應數等七系為第二梯次，上午七時二十五分起至七時二十五分止集合上車。同學們屆時應準時前往。

據夜間部訓導處表示：新生訓練當日應着服裝規定為：女生着白色短袖上衣，深紫色裙、鞋襪。男生着白色短褲、鞋襪。

「通訊系統地下化」；圖為本校埋設地下電纜工程。(本報記者劉昌樹)



短袖上衣，深紫色長褲、鞋襪。

華岡實習銀行
註冊展開服務

(本報訊)註冊期間，華岡實習銀行將於註冊會場設一專櫃，以辦理新生活期存款。屆時，新生可將零用錢存入該銀行。

又據實習銀行表

多種獎學金

待同學申請

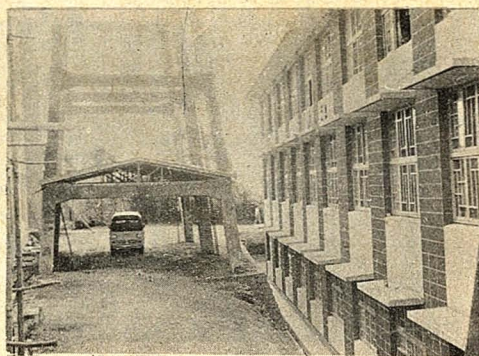
(本報訊)桃園國際青年商會，頃舉辦大學院校清寒優秀學生獎助金，共五個名額，每名二千元，自本年十一月一日起，自十一月五日止，凡經桃園縣各鄉鎮市公所登記有案之貧戶子女，考取國內各公私立大學院校者，皆可申請。

(又訊)高雄市私立信誼慈善事業基金會，為獎助家境清寒之品學兼優學生，請本校推薦造紙系學生二名、印刷系學生一名，每人各將給予獎學金新台幣二千元整。

(又訊)教育部頃致函各公私立大學院校，凡屬大陸來台就讀專科以上學校之清寒優秀學生，在該會登記有案，單身無依或直系親屬無法謀生者，且其在校學業成績平均七十分以上，未受公費與其它獎助金，得以申請。以開學後公告三週之內為期限。

(又訊)宜蘭縣政府獎學金，自即日起開始辦理申請，至十月三十一日截止。凡在該縣設有戶籍之清寒優秀學生，未享有公費，且其學業成績平均七十五分以上者，可備申請書、前期之成績證明書、綜合所得稅免稅證明書，向該校申請。

本校新設停車場位於大倫館旁的水塔下。(本報記者劉昌樹攝)



書各一份至訓導處獎學金組申請。享有公費者，其學業平均成績得在八十分以上。

張創辦勛勉助教

(本報訊)本校張創辦人於九月九日上午，在大義館六樓合作堂與全校助教談話。

張創辦人約請本校全體助教，除勸勉助教們對學校的服務，並希望在本校成立十周年紀念時，貢獻更有意義的工作和成績。

本年十一月廿四日，預定為本校成立十周年紀念日，而十周年紀念並非僅在一天，因此，創辦者希望任何一位助教，皆能盡其一分心力，為愛校建校而努力。

華岡知青黨部

加強政治教育

(本報訊)中國國民黨北區知識青年黨部委員會奉中央委員會通知，各黨部今後對日匪勾搭，為重點之革命情勢一課。(一)各級組織於學行、總理紀念週與重要集會時，應請各級主管同志或聘請專家報告有關問題。(二)各級黨部，應於最近期內應就日匪勾搭問題有計劃撰述專論。

山地紀行(四)

劉錫梅

取善輔仁，爾我同心，訪問隊同學，和衷共濟，親如家人，為了工作，每晚舉行工作會報，除檢討一天當中工作得失外，並為第二天的工作預作安排。八時開會，經常要到十一點才散會，會後還得整理隊記結算帳目，部份同學體力不支病倒，幸而所携藥品充足，在此特代表本隊全體學員感謝本院醫務室給予我們的協助。

十三日下午假明德村信義國中餐廳舉行「自強活動綜合座談會」，會談由學員長王文良同學擔任主席，南投縣團委會輔導員列席指導。首由輔導員說明綜合座談的意義，繼由同學們依次發言，同學們一致認為家給人足民生樂利，二十年來政府推行山地平地化的政策，確具績效，舉凡政治建設，民生建設都在朝向理想目標邁進。唯社會在整體進步中難免還有些局部問題存在：(一)山地小學師資有待提高，為鼓舞教學情緒，應把象徵性的津貼做實質上的提高。(二)教學器材掛圖等應予充實。(三)小學生的愛國教育應予加強。(四)各地育樂中心各項康樂設備及書報雜誌應求充實並隨時更新。(五)傳統的倫理觀念應透過社會活動加強實施。(六)山胞們缺乏適當與足夠的康樂去處，宗教成了唯一的精神寄托，甚至宗教力量似有駕乎地方行政力量之上的趨勢。(七)一般均對節約儲蓄及家庭計劃缺乏正確的觀念。(八)加強環境衛生教育，消除穢亂現象。(九)加強醫療設施，讓聰明伶俐的山地幼童得到適當的家庭教育與攝護。(十)太多的青壯男女下山謀生，形成山地勢力的缺乏。(十一)現代居室建築的知識應普遍傳佈，指導山胞在同樣的經濟條件與可能的範圍內，設計更佳之住屋，俾美化居住環境，增進身心健康。

博學篤志，知識的領域是超書本的，從座談會的結論中，可以看出同學們的確學得了不少，匆匆行軍，了了工作，原分值贅述，乃念涉渺宇宙，亦莫非力行實踐之本體，而服務勞動才是真正人生，爰末學不作為紀。

私立中國文化學院六十一年度行事曆

第一學期

六十二年八月

第一學期開始
各系科送第一學期各級開課科目及任課
教授時數表

專修科新生報到註冊

大學部招收轉學生報名開始

大學部招收轉學生報名截止

九月

夜間部新選讀生登記

大學部招收轉學生考試

夜間部註冊開始

大學部註冊開始

夜間部註冊結束

大學部新選讀生註冊選課結束

夜間部開始上課

大學部舊生註冊選課開始

夜間部舊生註冊選課開始

大學部舊生註冊選課開始

夜間部舊生註冊選課開始

大學部舊生註冊選課開始

夜間部舊生註冊選課開始

大學部舊生註冊選課開始

夜間部舊生註冊選課開始

大學部舊生註冊選課開始

夜間部舊生註冊選課開始

大學部舊生註冊選課開始

夜間部舊生註冊選課開始

大學部舊生註冊選課開始

夜間部舊生註冊選課開始

大學部舊生註冊選課開始

夜間部舊生註冊選課開始

大學部舊生註冊選課開始

夜間部舊生註冊選課開始

大學部舊生註冊選課開始

夜間部舊生註冊選課開始

大學部舊生註冊選課開始

夜間部舊生註冊選課開始

大學部舊生註冊選課開始

夜間部舊生註冊選課開始

大學部舊生註冊選課開始

九日 星期六

十一日 星期一

廿五日 星期一

六十二年一月

一日 星期一

三日 星期三

四日 星期四

五日 星期五

六日 星期六

八日 星期一

十五日 星期一

廿二日 星期一

廿七日 星期六

廿八日 星期日

卅一日 星期三

第二學期

一日 星期四

三日 星期六

七日 星期三

八日 星期四

十三日 星期二

十五日 星期四

十九日 星期一

二十日 星期二

廿六日 星期一

三月

一日 星期四

五日 星期一

六日 星期二

十日 星期六

十八日 星期日

十九日 星期一

廿四日 星期六

廿六日 星期一

廿七日 星期二

廿九日 星期四

三十日 星期五

四月

(一) 碩士班延長研究期限申請學科考試

(二) 博士班舉行第二外國文考試

(三) 博士班學科考試委員會報告

(四) 行憲紀念日放假一天

(五) 開國紀念日放假兩天

(六) 夜間部停課溫習開始

(七) 夜間部停課溫習結束

(八) 各系科提出下學期各系級課程

(九) 夜間部學期考試開始

(十) 博士班學科考試

(十一) 碩士班學科考試(限延長研究期限)

(十二) 本週內碩士班延長研究期限申請論文口試

(十三) 夜間部學期考試結束

(十四) 學期考試開始

(十五) 碩士班研究生繳交學期報告

(十六) 學期考試結束

(十七) 寒假期間

(十八) 第一學期終了

(十九) 第二學期開始

(二十) 春節開始

(二十一) 春節結束

(二十二) 教師送學期成績及補考試題

(二十三) 寒假期間

(二十四) 註冊結束

(二十五) 開始上課

(二十六) 夜間部寒假期間

(二十七) 公佈補考名單

(二十八) 夜間部學生註冊開始

(二十九) 補考

(三十) 校慶

(三十一) 夜間部學生註冊截止

(三十二) 補考開始

(三十三) 夜間部開始上課

(三十四) 補考結束

(三十五) 博士班研究生註冊選課

(三十六) 夜間部補考

(三十七) 本週內申請博士班學科考試

(三十八) 夜間部加退選課開始

五日 星期四

七日 星期六

九日 星期一

十六日 星期一

廿六日 星期四

三十日 星期一

五月

二日 星期三

四日 星期五

五日 星期六

七日 星期一

八日 星期二

十二日 星期六

十三日 星期日

廿五日 星期五

廿八日 星期一

三十日 星期三

卅一日 星期四

六月

一日 星期五

二日 星期六

七日 星期四

十日 星期日

十二日 星期二

十八日 星期一

十九日 星期二

廿一日 星期四

廿五日 星期一

廿六日 星期二

廿九日 星期五

七月

一日 星期一

九日 星期一

十一日 星期三

十六日 星期一

二十日 星期五

卅一日 星期二

(一) 春假結束

(二) 博士班學科考試委員會報告

(三) 本週內碩士班申請參加論文口試

(四) 民族掃墓節放假一天

(五) 加退選課截止

(六) 本週內繳回論文口試申請表

(七) 本週內研究生舉行期中考試

(八) 本週內博士班申請第二外國文考試

(九) 夜間部期中考試開始

(十) 本週內期中考試

(十一) 夜間部期中考試完畢

(十二) 博士班學科考試

(十三) 畢業班研究生停課

(十四) 博士班第二外國文考試

(十五) 本週內博士班應屆畢業生繳學期報告

(十六) 夜間部轉系申請開始

(十七) 應屆畢業研究生第二外國文考試

(十八) 六十二年度博士班新生入學考試

(十九) 夜間部轉系申請截止

(二十) 同右

(二十一) 全校假移交

(二十二) 畢業考試開始

(二十三) 本週內碩士班畢業生繳論文

(二十四) 夜間部應屆畢業生停課

(二十五) 全校假移交結束

(二十六) 本月份碩士班應屆畢業生論文口試

(二十七) 夜間部畢業考試開始

(二十八) 畢業考試結束

(二十九) 夜間部畢業考試完畢

(三十) 畢業典禮

(三十一) 公佈應屆畢業生補考名單

(三十二) 本日起停課

(三十三) 開始辦理轉系

(三十四) 應屆畢業生補考開始

(三十五) 學期考試開始

(三十六) 夜間部本日日起停課一天

(三十七) 研究生繳學期報告

(三十八) 夜間部學期考試開始

學期結束

學期結束

學期結束

學期結束

學期結束

學期結束

學期結束

學期結束

學期結束

學期結束

學期結束

學期結束

學期結束

學期結束

學期結束

學期結束

學期結束

學期結束

學期結束

學期結束

學期結束

學期結束

學期結束

學期結束

學期結束

學期結束

學期結束

學期結束

學期結束

學期結束

學期結束

學期結束

學期結束

學期結束

學期結束

學期結束

學期結束

學期結束