

華夏導報

中華民國五十七年十月十日創刊 第一〇七〇號

社址：中國文化學院 編輯室：二二二三

發行所：人行發社 社長：郭長 副社長：黃貴 編輯：關共 印刷：刷印 發行：學活生學 印刷：刷印 發行：學活生學

泰榮美室系學心中 喬郭黃關共刷印學行 人行發社 社長：郭長 副社長：黃貴 編輯：關共 印刷：刷印 發行：學活生學

十二週年校運大會 廿日上午隆重舉行

喬院長主持開幕典禮並頒獎

（本報訊）慶祝建校十二週年紀念運動大會，廿日上午九時在大操場舉行，由喬院長主持隆重而簡單的儀式。

應邀參加的除了儀明、陳俊名、駱乃、本校各級主管及大衛、林進發、喬院長在致詞中勉勵競賽表演同學，表現於運動道德上，主在觀摩，勝負在其次，共同發揮「勝不驕，敗不餒」的華岡精神。郝更生博士亦在會上致詞。他表示本校建校十二年，有如此輝煌成就，

在五彩氣球飄起昇空後，大會展開各項節目。首先由院長頒發給六位體育優良同學包括曹立妍、陳秀珠、葉

霍亂預防 週四注射

（本報訊）據活動中心表示，夏季霍亂預防注射將於本月二十五、二十六（星期四、五）二天在大義館門口舉行注射。

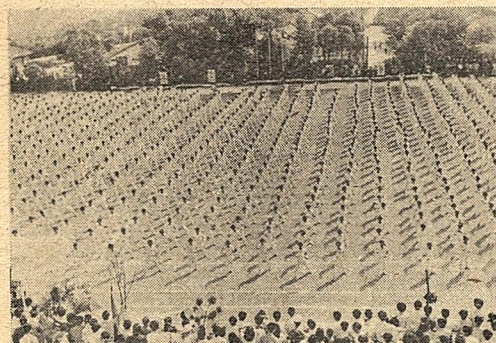
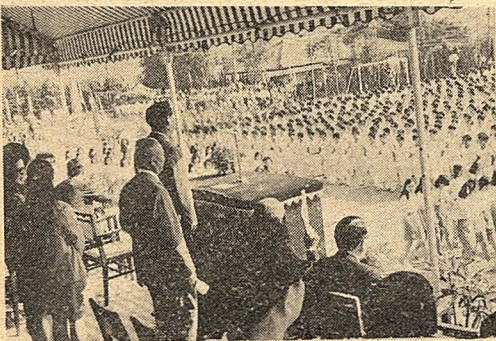
活動中心說，夏日炎炎，希望同學多多注意飲食衛生，以確保同學身體的健康。霍亂預防注射僅此一次，希望同學能踴躍參加注射。

王冠青教授演講 三民主義與易經

（本報訊）軒轅社於廿二晚七時，繼續由三研所長王冠青教授講「三民主義與易經」的關係，這是第三次演講。

王所長把易經各卦加以詳細的分析並引用三民主義來證明各卦主義能連貫融會。使易經與三民主義能連貫融會。

上星期一王所長講「無妄、大畜、頤、妄過、坎」等卦，把各卦精華解的淋漓透徹，強調有守有為，文明再進文明的三民主義理論。



△上圖為喬院長主持校運開幕典禮 △下圖為大二男生千餘位表演拳道，把前線觀眾在現呈，作動的實藝的學所嶺功

新三），各獲得獎金二千元及五百元。回聯考察團長 奧委德訪華團

（本報訊）回教聯盟考查團團長，沙烏地阿拉伯宗教教育發展司長奧委德（Mahamad Th. Essauifecth）先生，前（十八）日在外交部公使定中明先生的陪同下拜會創辦人，並參觀本校回教研究部舉辦的大專學生論文競賽，經初閱、複閱後，成績業已評定公布。本校葛子馨、趙煜熙

僑訊

（本報訊）僑輔中心表示：各僑生請於二十三日（週二）上午十時到大義館醫務室定期抽血檢查。

（本報訊）本報為了服務讀者而特別出刊的「校運快報」，在廿日校運會的這一報，共出了四期，由於消息迅捷，文筆輕鬆，頗獲好評。

校運快報 出盡風頭

參加「校運快報」編採的同學們，在趙冬筠及朱世蕙兩位助教的領導下，走遍了校運會的每一個角落，搶報消息，成了校運場外另一處「競技場」。而校運活動照片更為大會帶來真實感。廿日參加快報編採的同學有鄭植榮、丘彥明、曾豔雄、劉建中、張國輝、郭那、王彩雲、郭雲、郭雲、郭雲等。聯合報、中華日報、中央日報等台北重要報紙的記者們，也在公開室新聞組安排下，前來採訪校運新聞。

團隊精神充分發揮 城區部獲多項冠軍

（本報訊）拔河決賽城區部男女各組，以良好的合作，分別擊敗各隊脫穎而出，勇奪冠軍。 另女子組立定跳遠接力決賽，城區部表現突出，再獲冠軍。 （本報訊）城區部馮映淮訓導長前日校運時也蒞臨指導。

花籃舞

△舞團同學的大會舞，是精彩節目之一，花團錦簇，五彩繽紛，除了為大會帶來洋溢的喜氣外，也是攝影者的好時向。 △體育系的表演頗惹人眼，個個如生龍活虎的健兒們，疊羅漢、跳箱、一個翻身，一個旋轉都獲得如雷的掌聲。 △昨日節目緊湊精彩，本校各行政單位的職員都忙裡偷閒，瞧個究竟。 △城區部啦啦隊由課指組龐主任領在搖鈴管喊加油聲中，為城區部得了三個冠軍。 △那個在疊羅漢中爬得最高的，既踏別人肩，亦踩別人背，可是，記得愈高跌得也愈重。

（本報訊）本報為了服務讀者而特別出刊的「校運快報」，在廿日校運會的這一報，共出了四期，由於消息迅捷，文筆輕鬆，頗獲好評。 參加「校運快報」編採的同學們，在趙冬筠及朱世蕙兩位助教的領導下，走遍了校運會的每一個角落，搶報消息，成了校運場外另一處「競技場」。而校運活動照片更為大會帶來真實感。廿日參加快報編採的同學有鄭植榮、丘彥明、曾豔雄、劉建中、張國輝、郭那、王彩雲、郭雲、郭雲、郭雲等。聯合報、中華日報、中央日報等台北重要報紙的記者們，也在公開室新聞組安排下，前來採訪校運新聞。

華岡興業基金會與中德投資合作計劃

民國六十三年四月十九日華岡興業會議第九次會議通過
一、華岡興業基金會，擬依外人投資我國實業之方式，與德國財團合作，內容包含下列八項

- 項目
- (1) 海洋事業
 - (2) 松江路國際貿易大廈
 - (3) 農林畜牧事業
 - (4) 食品與衣服工業
 - (5) 建築業
 - (6) 美術工藝
 - (7) 觀光事業
 - (8) 印刷工業(含教育用具)
- 二、投資合作計劃，應於本月底以前完成初稿，其中應包括：
- (1) 各項計劃內容概要。
 - (2) 向德國購置儀器、機器、及其他器材之概算。
 - (3) 在中國購買各種器材，廠房建築費與營運資金之概算。
 - (4) 每年獲利之概算(相當於還本付息能力)。
- 三、八項計劃經協調後，預定五月五日以前，由本基金會提出一個總計劃(內含八個部門)，並譯成德文，以便與德方磋商投資合作事宜。

華林新社區內籌建

回教清真寺與阿刺伯村計劃

民國六十三年四月十九日華岡興業會議第九次會議通過

- 一、華林新社區佔地一百四十甲，其中劃出四十甲，稱為五聖公園(五聖者，孔子、老子、佛陀、基督與穆聖)。於五聖公園中，建回教清真寺與阿刺伯村，以捐款方式完成之，經費預定四十萬美元。
- 二、回教清真寺之目的如下：
 - (1) 寺內除禮拜堂外，設有文物陳列館，使中外遊客參觀者，得以瞭解回教之歷史與文化，及今後對於世界和平與繁榮之影響。
 - (2) 欣賞回教建築之特色與內部文物之陳設。
- 三、阿刺伯村之目的如下：
 - (1) 以沙地阿刺伯為回教國家之代表，使中外遊客得以瞭解阿刺伯民族之生活與風俗習慣。
 - (2) 欣賞阿刺伯平民住宅之外部型式與內部陳設。
- 四、建築經費：
 - (1) 回教清真寺：建坪六百坪，連設備費二十五萬美元。
 - (2) 阿刺伯村：建坪二百坪，連設備費十萬美元。
 - (3) 管理與修護費用基金，五萬美元。
- 五、寺內與村內之文物設備，擬向回教各國以捐募方式徵集之。
- 六、捐款人之姓名與捐款數額，均銘刻於寺內檜木匾上。

七、籌建委員會由中華學術院委託中國回教人士，向沙地阿刺伯等回教國家同情人士，勸募捐款與文物。完成後該會即成為保管委員會，司保管與繼續充實之責。
八、寺與村位於五聖公園內，與其他各項建設，由五聖公園觀光公司統一管理經營之。
九、本計劃經華岡興業基金會與興業會議通過後實施之。

華岡貿易企業公司與華岡學會

各縣市分會合作計劃草案

民國六十三年四月十九日華岡興業會議第九次會議通過

- 一、本計劃為依據 創辦於民國六十三年三月一日本校第十二周年校慶紀念會時對華岡學會之指示而擬定。
- 二、本計劃可由華岡學會總會與各縣市分會綜合聯繫，統一籌畫，成立各縣市國際貿易推廣中心，以為華岡貿易公司在各縣市的連絡機構。
- 三、前條所稱推廣中心的主持人或重要負責人，以華岡畢業校友為原則。各中心之名稱暫定為：華北(台北市台北縣)、華南(桃園縣)、華新(新竹縣)、華甲(苗栗縣)、華中(台中市台中縣)、華玉(南投縣)、華彰(彰化縣)、華雲(雲林縣)、華義(嘉義縣)、華南(台南市台南縣)、華高(高雄市高雄縣)、華屏(屏東縣)、華基(基隆市)、華蘭(宜蘭縣)、華蓮(花蓮市花蓮縣)、華東(台東縣)、華澎(澎湖縣)、華金(金門縣)，國際貿易推廣中心(以上名稱係擬定，可修改)。
- 四、各縣市貿易推廣中心與華岡貿易公司的關係為相輔相成的合作性質，人事、財務、會計，自行負責，完全獨立。
- 五、各縣市貿易推廣中心之組成分子，不必限于校友，可請當地人士，參加組成，共同推廣。
- 六、華岡貿易公司現設址台北市中山北路二段一七四號，電話五六二九七三、五七二九四〇，台北郵箱六八二五〇七號。其業務部範圍，經經濟部核准如左：
 - (1) 進出口貿易業務，並就其進出口貿易業務對外保證。
 - (2) 各種商品之買賣及代銷。(管制品除外)
 - (3) 代理國內外廠商報價投標及經銷業務。
 - (4) 有關前各項附帶事業之經營及投資。
- 七、各縣市貿易推廣中心，均可就前項所列之業務範圍，與華岡貿易公司密切連繫，俾求進一步合作，推廣對外貿易業務。
- 八、華岡貿易公司與各推廣中心之利潤分配如下：
 - (1) 如經各該推廣中心連絡並代表廠商，或以其商號本身直接參與該項商品之對外貿易業務，在交易手續完成取得押結匯款後，華岡貿易公司以其稅後淨利百分之十五以內擴充該推廣中心之發展基金。
 - (2) 如純屬介紹買賣業務，在交易手續完成取得押結匯款後，除去為該項業務所開支之有關一切費用外，華岡貿易公司應得就該項交易之稅後淨利百分之十，作為該推廣中心之服務費。
- 九、各縣市貿易推廣中心，如有其往來公司、行號、工廠、製造業等，欲與國外洽商貸款，擴建廠房，或與國外廠商財團合作在台生產及外銷，亦可透過華岡貿易公司廣泛之對外關係辦理之。(詳細辦法另訂)
- 十、華岡貿易公司與各縣市推廣中心有關之合作與連繫辦法，均以書面行之。如各推廣中心委託華岡貿易公司辦理第六項所列業務時，應書明該委託公司之名稱、地址、負責人姓名、往來銀行及執照號碼等。
- 十一、其他與華岡興業公司八大企業群有關之業務，如書籍物品之代銷代購，或與華岡學園建教合作可行之範疇，各縣市貿易推廣中心亦得合作辦理之。
- 十二、本計劃如有未盡事宜，得由雙方同意增訂之。